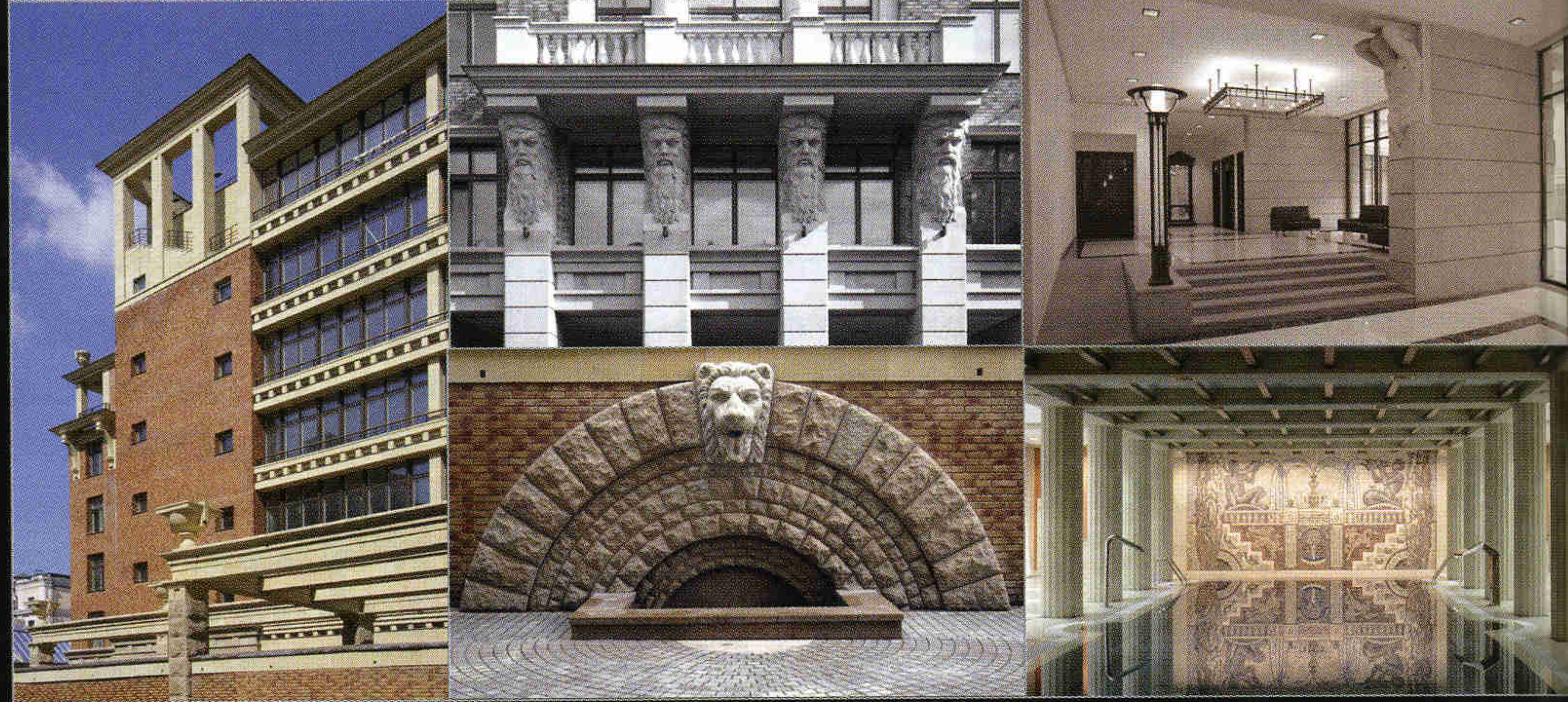
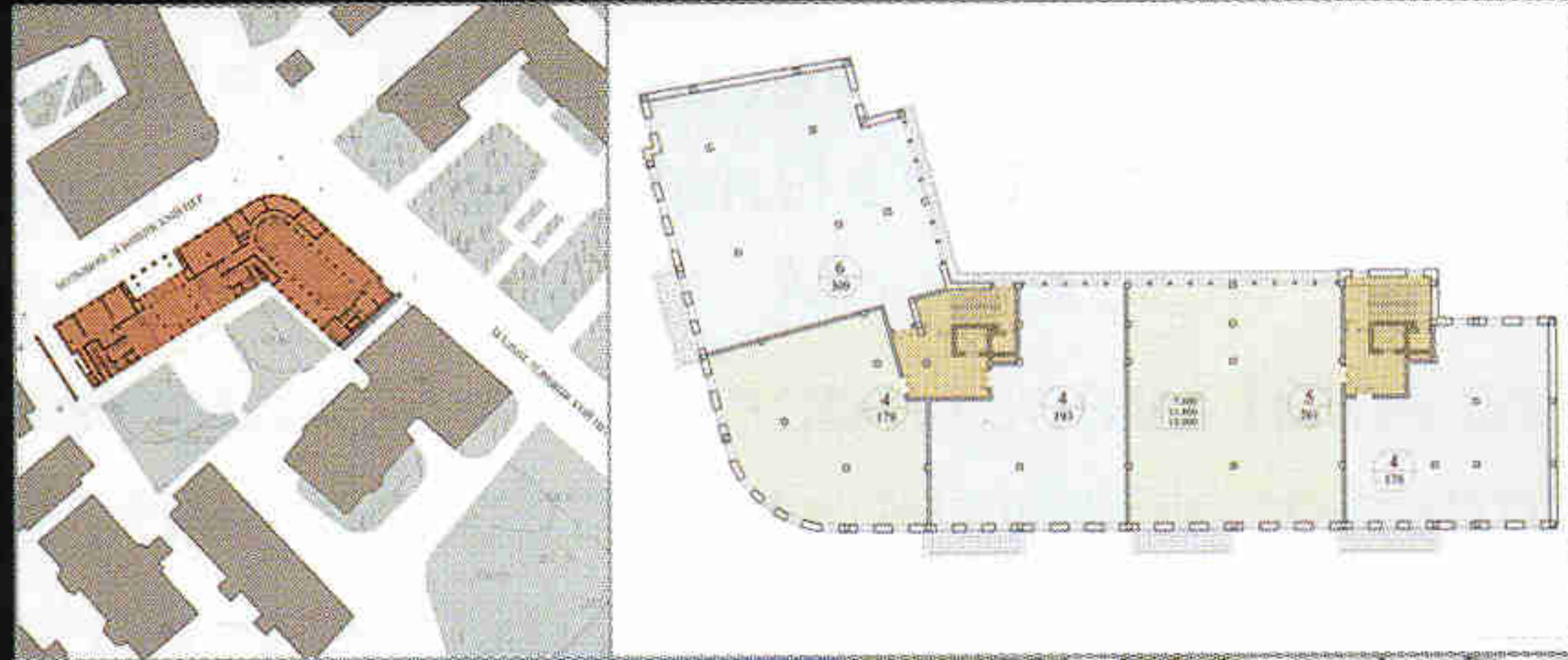


Жилой дом «Дворянское гнездо»  
Б. Левшинский пер., 11

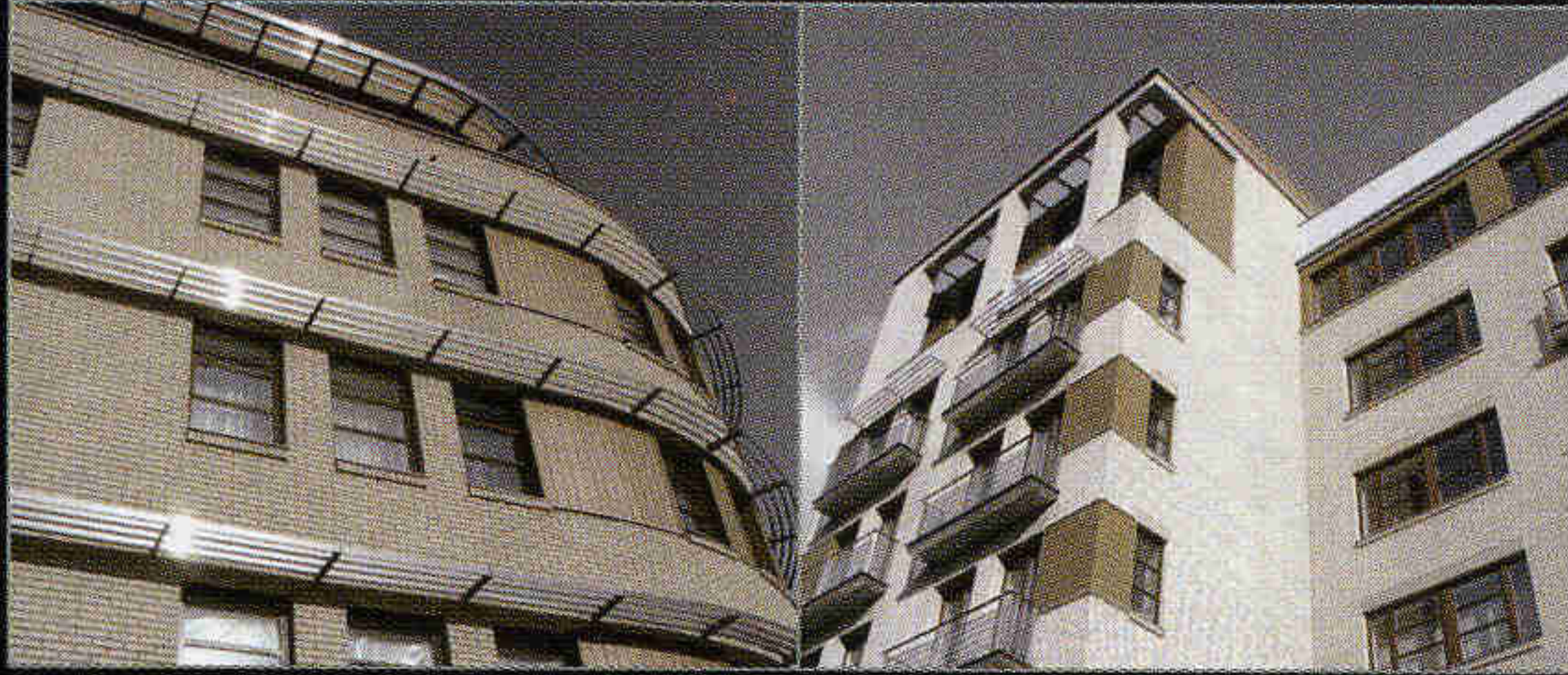
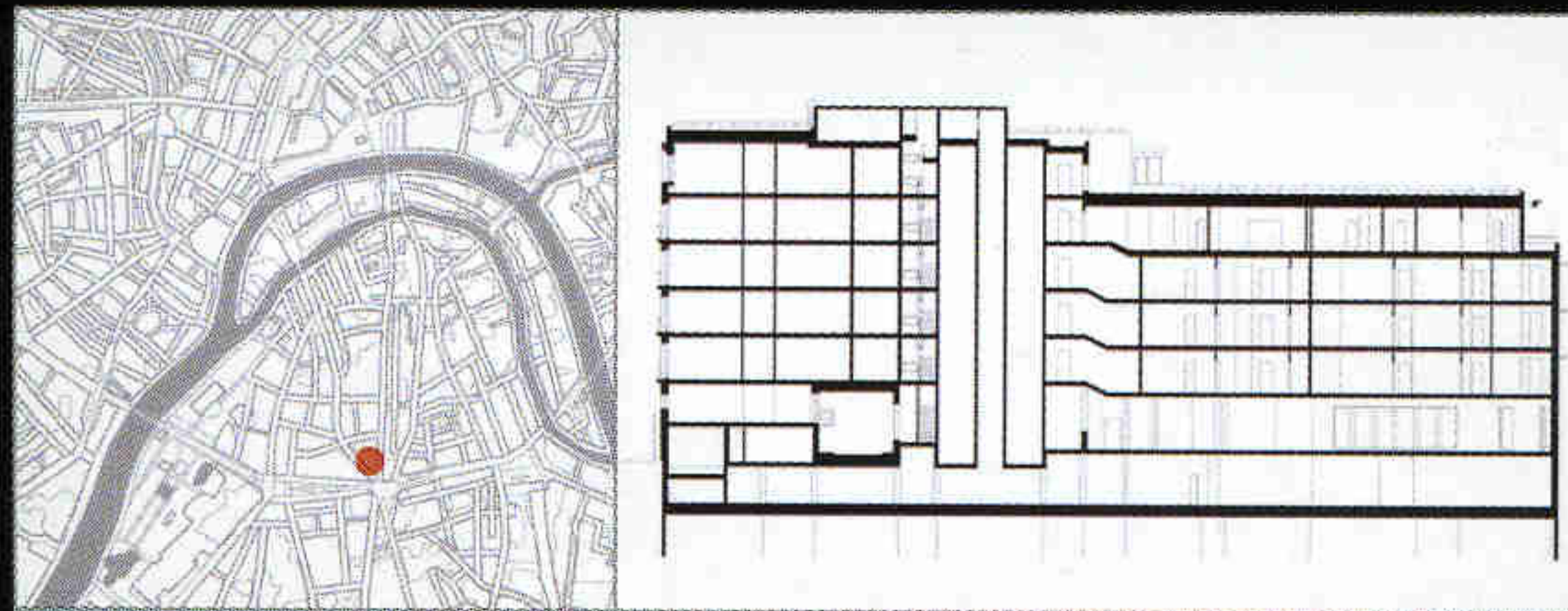
И. Уткин, М. Чирков,  
при участии С. Киселева, О. Марченко  
ООО «Сергей Киселев и Партнеры»



Пристрастие авторов к классике замечательно подошло этому дому, получившему грамотные пропорции, требуемый декор и правильные детали. Дом выстроился углом, по красным линиям двух Пречистинских переулков. За своими фасадами он спрятал внутренний двор с декоративным гротом и выходящими туда французскими балконами. Оба уличных фасада, соединенных плавным угловым элементом, по горизонтали делятся на 3 части. Первая – основание в облицовке из натурального гранита, подогнанное по высоте к рустованной части соседнего дореволюционного доходного дома. Над ней – сложно окрашенный кирпич, заставляющий фасады «мерцать». Верхняя часть – остекленные пентхаусы, не слишком заметные за широким карнизом. Однако серьезность классического строя нарушает пикантная деталь – бельведер с лестницей в небо, прямо скажем, – неожиданное завершение.

Жилищно-коммерческий комплекс  
ул. Б. Полянка, 61а

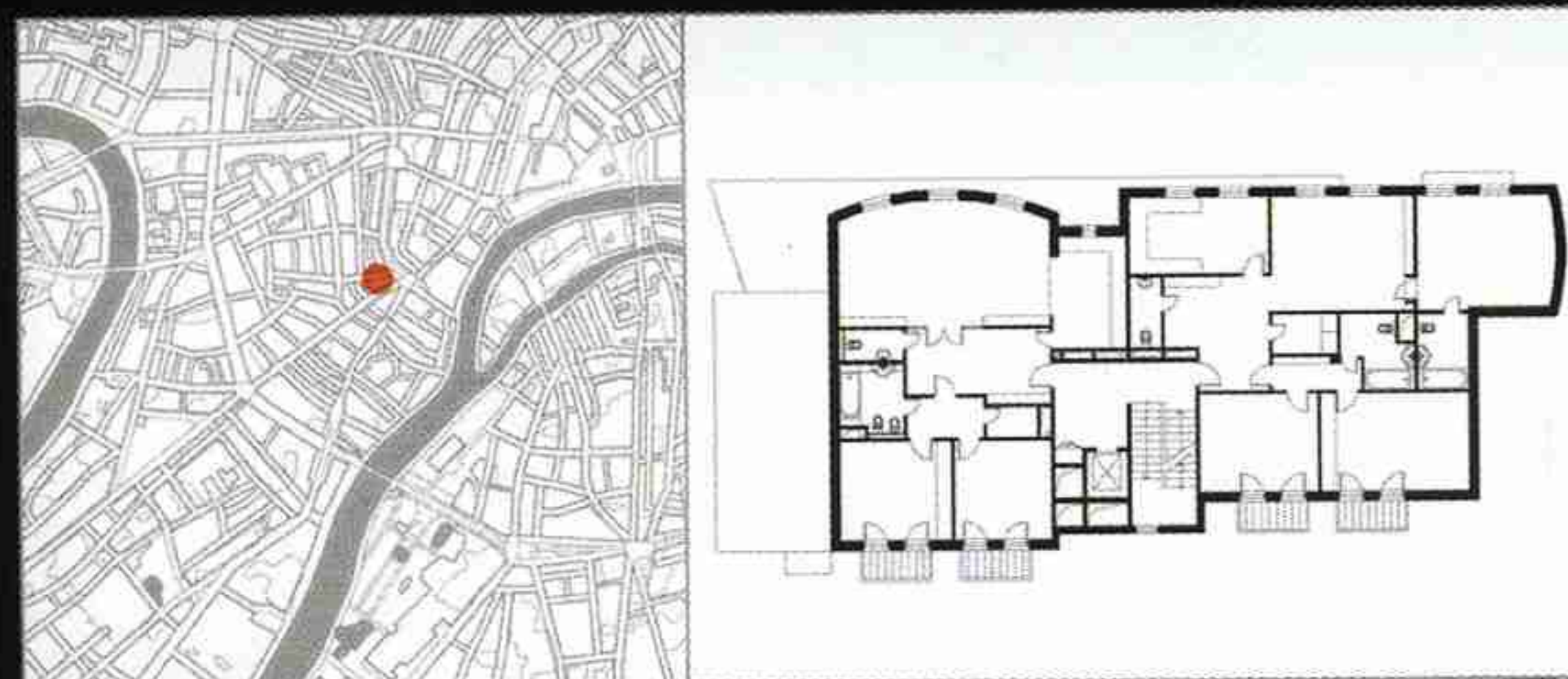
С. Скуратов, Е. Палей, К. Ходнев,  
В. Шабанов, Т. Барсукова  
ООО «Сергей Киселев и Партнеры»



Это очень деликатный дом. Мягкие округлости корпуса, выходящего на Большую Полянку, в плане представляющего удлинённый овал, – реверанс историческим зданиям вокруг. Второй корпус, ориентированный на Большую Ордынку, представляющий в плане прямоугольник, тоже старается соблюдать этикет, меняя лики своих фасадов. Подобное внимание к контексту продиктовано размерами дома, сочетающего две функции, которые авторы решили выявить цветом и материалом. Так, светлым кирпичом и деревянными вставками отделана его жилая часть, а стальными деталями и остеклением 1-го этажа – административная. Изгиб дома образует уютную детскую площадку, что является большой редкостью в плотной застройке Замоскворечья.

Жилой дом  
Гагаринский пер., 5-7

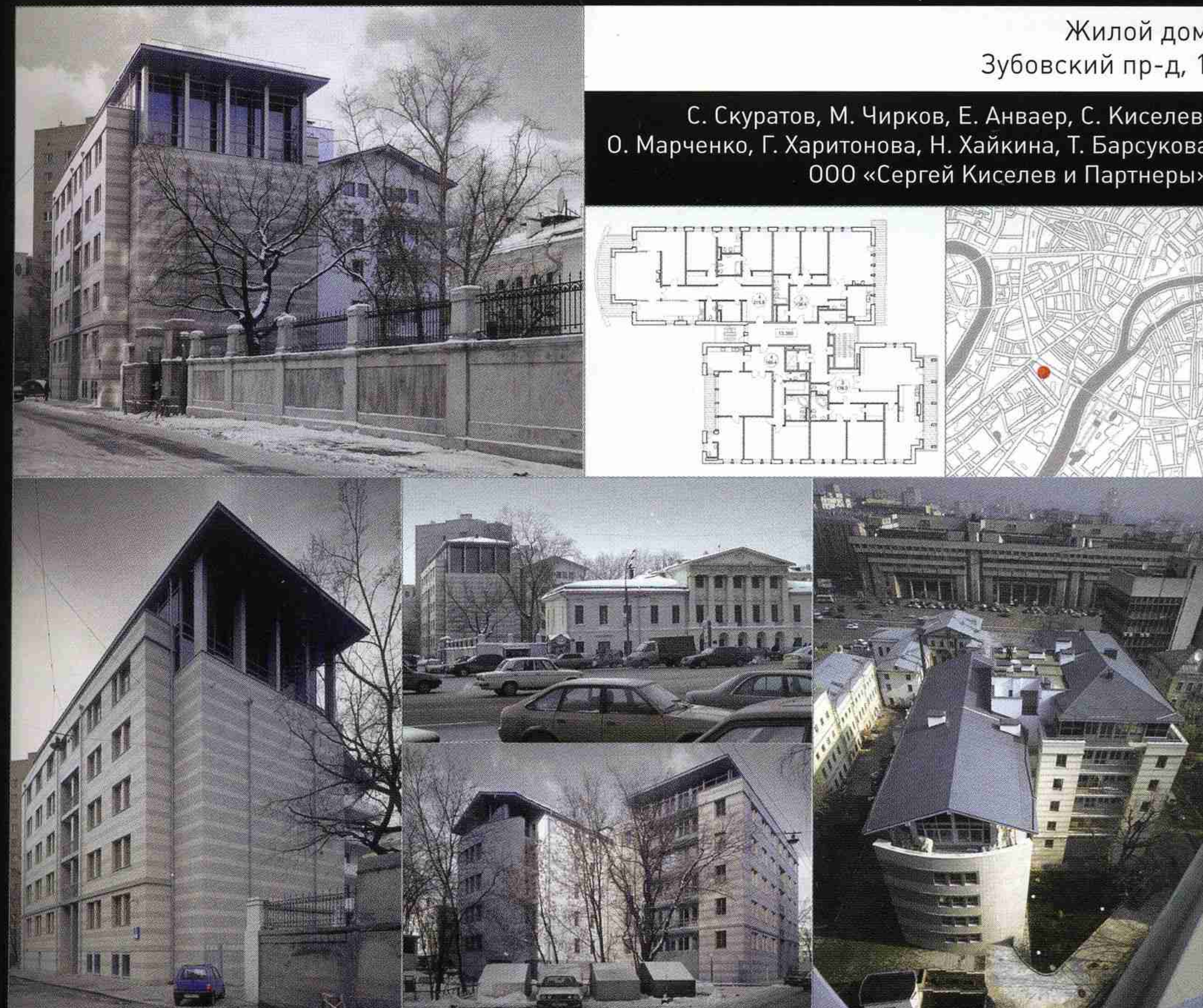
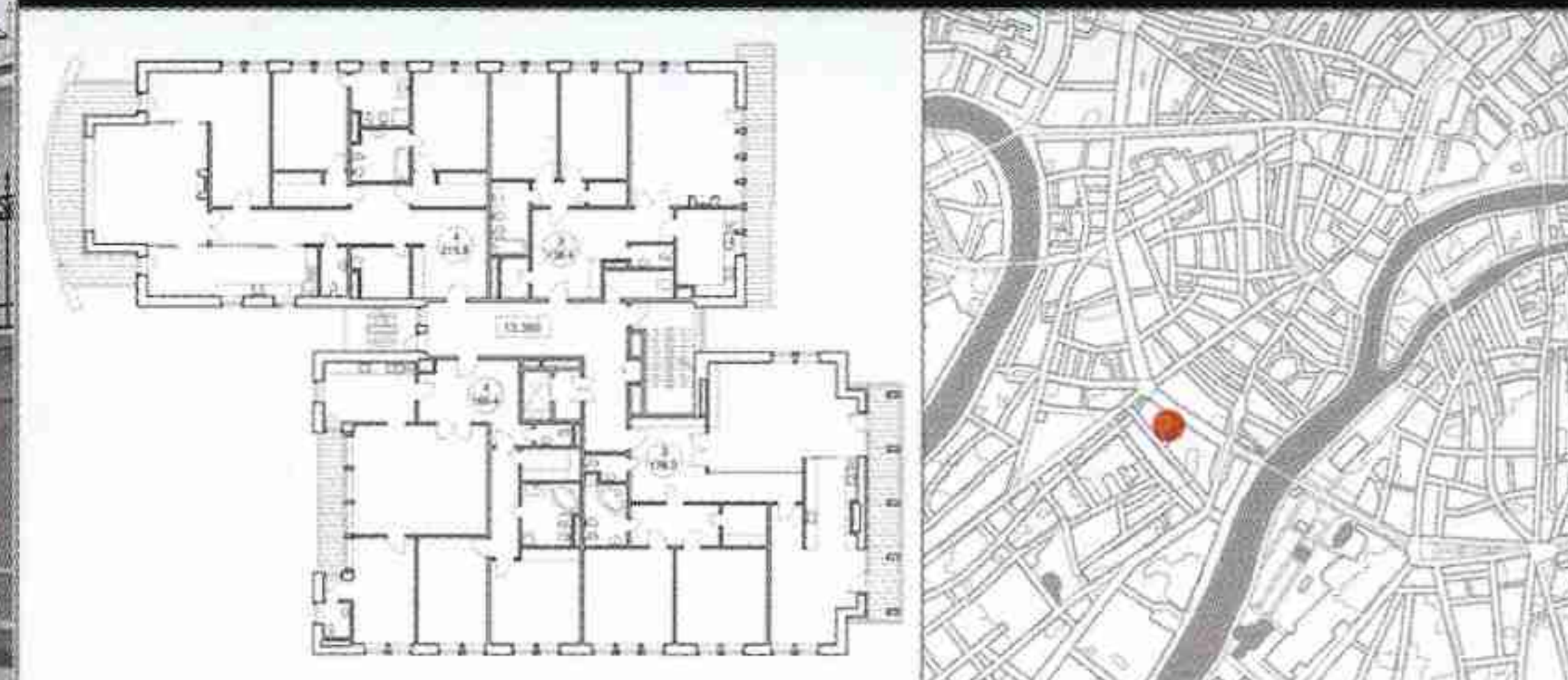
С. Скуратов, К. Ходнев, Е. Дедюля, Е. Анваер,  
М. Чирков, О. Марченко  
ООО «Сергей Киселев и Партнеры»



Здание состоит из 2-х объемов, разделенных исторической границей домовладений, подчеркнутой авторами и в структуре объекта, и в решении его главного фасада. По замыслу архитекторов, обе части по-разному реагируют на гравитацию: правая – со стороны переулка – статична и как будто оторвана от земли, левая – динамична и твердо стоит на ней. Активный рельеф заставляет фасады ассиметричными. В доме всего 6 квартир и художественная галерея. Визуально облегченный верхний этаж, крыша сложной формы, горизонтальное членение фасада – часто применяемые в Москве приемы, позволяющие установить «диалог» дома с окружением и при этом подчеркнуть его современную эстетику.

Жилой дом  
Зубовский пр-д, 1

С. Скуратов, М. Чирков, Е. Анваер, С. Киселев,  
О. Марченко, Г. Харитоновна, Н. Хайкина, Т. Барсукова  
ООО «Сергей Киселев и Партнеры»

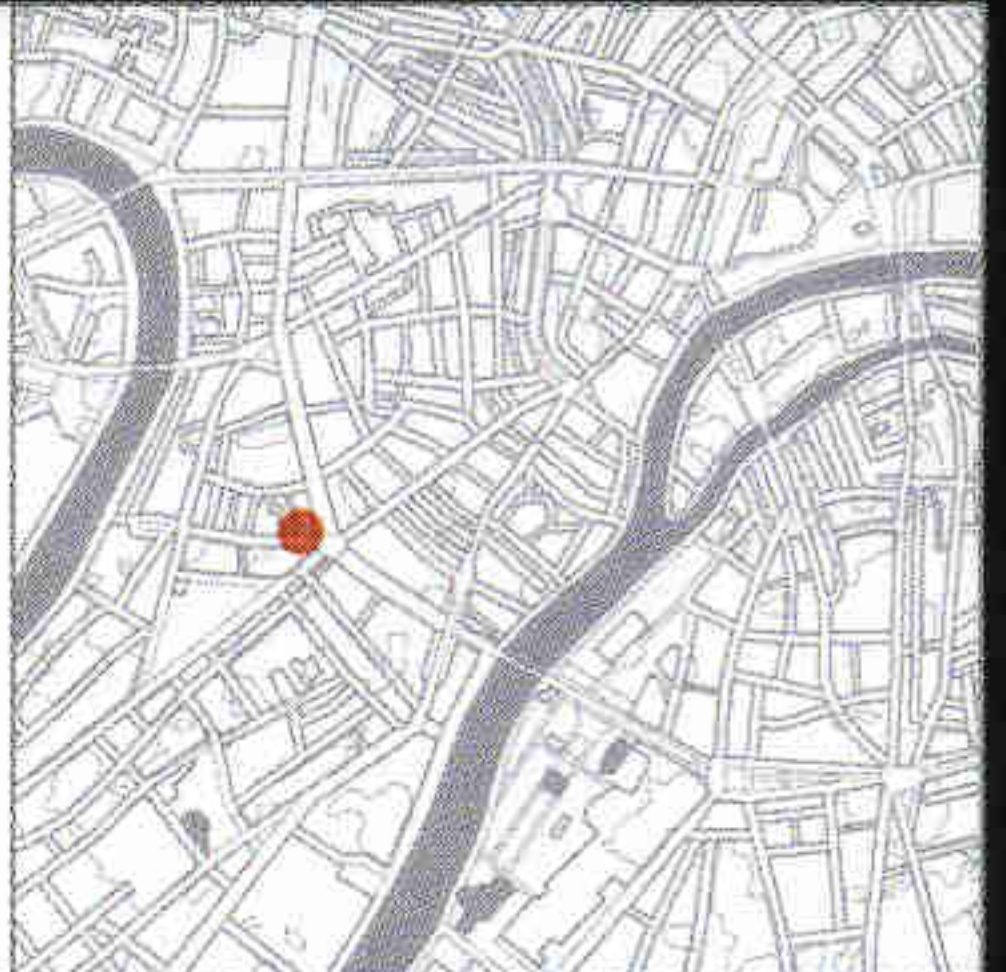
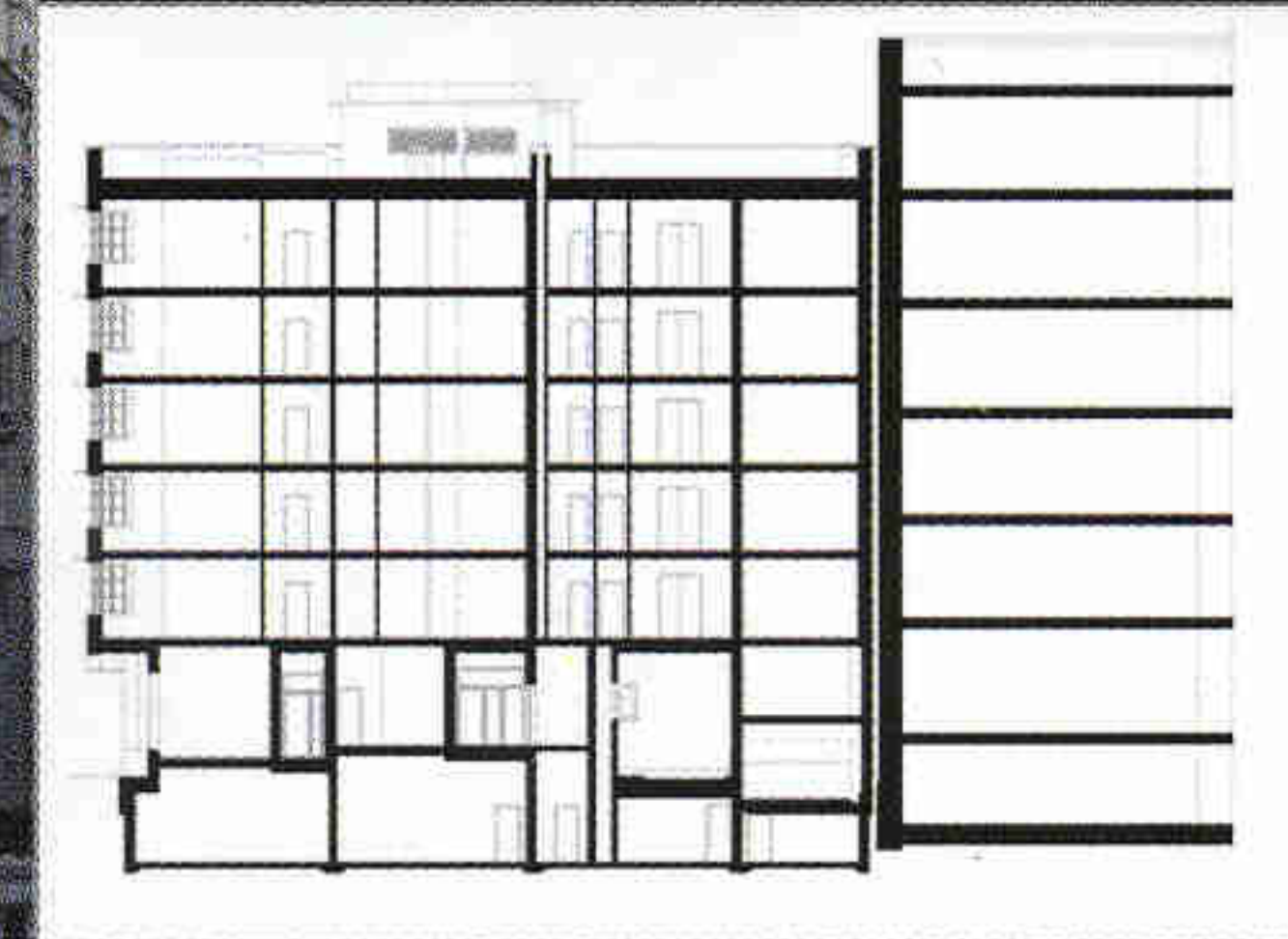


Удачный проект убедил согласующие инстанции в возможности расположить на этом участке 6-этажную постройку, вместо заданной 3-этажной. Жилой комплекс состоит из 2-х зданий, каждое из которых накрывает скатная крыша: редкое явление для современного городского жилья. Сооружению удалось примирить пространственные противоречия окружающей застройки, в числе которой и жилая башня брежневских времен, и памятник архитектуры 19-го века. Авторы нового комплекса вступают с ним в диалог, завершив фасад ближнего к улице корпуса своеобразным современным фронтоном. Разделение новой постройки на 2 объема позволило избавиться от излишней массивности.

Жилой дом с подземной автостоянкой  
ул. Бурденко, 10/2

С. Скуратов, К. Ходнев, Е. Дедюля,  
Н. Хайкина, И. Плотцина, О. Марченко  
ООО «Сергей Киселев и Партнеры»

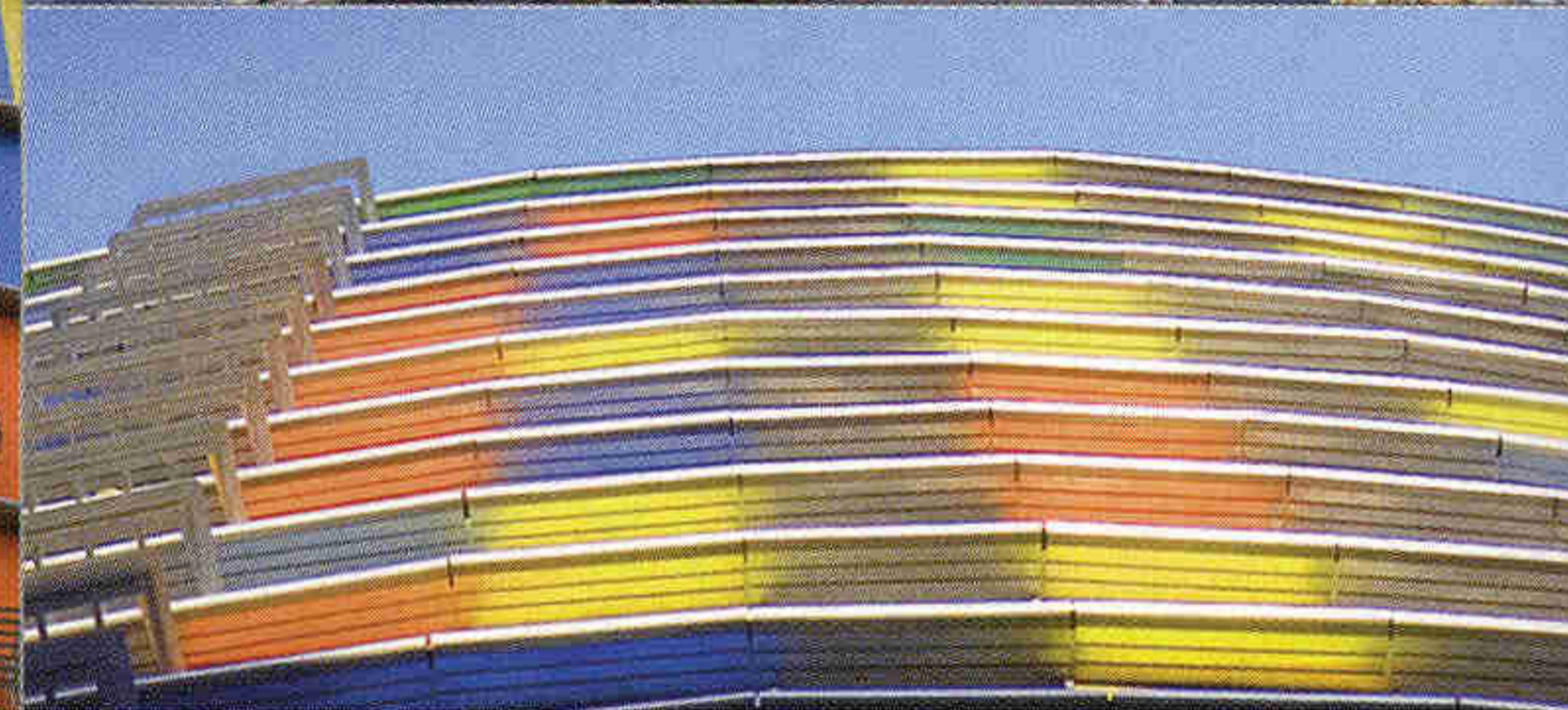
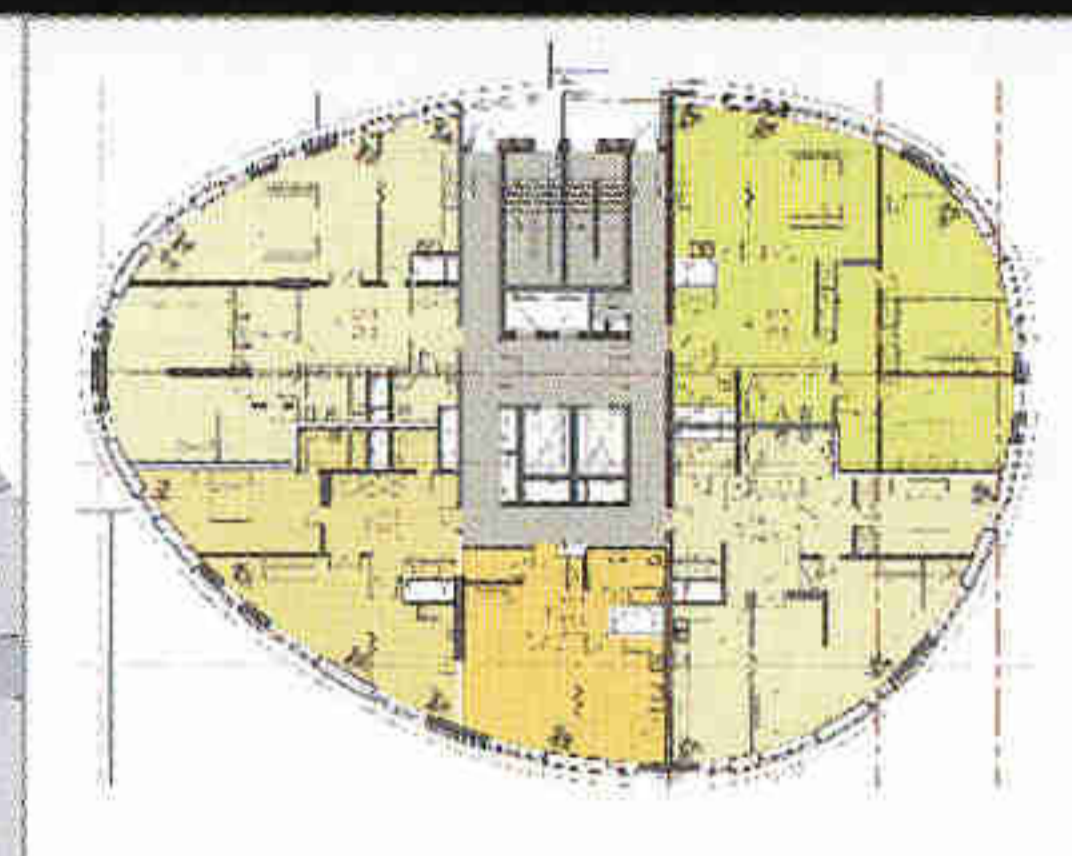
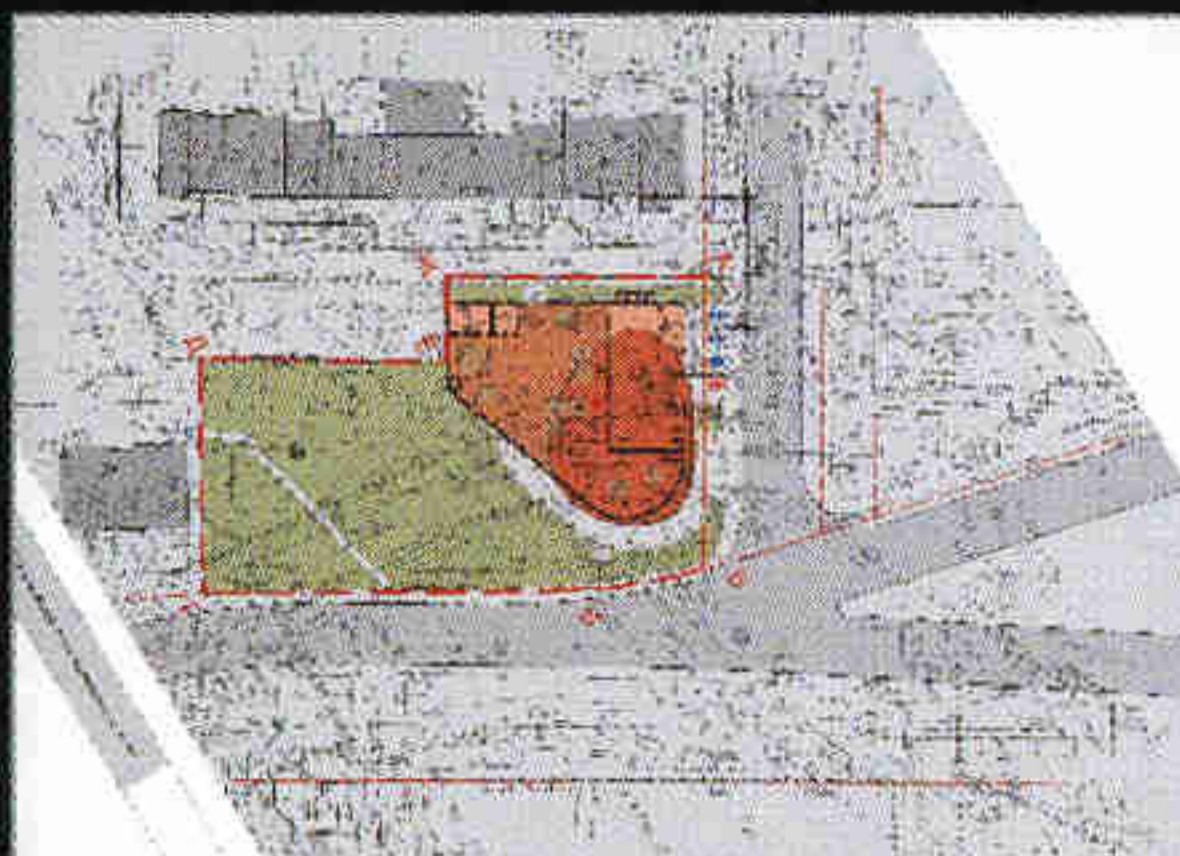
2002



Облик постройки определило ее окружение. Высотность не должна была превышать дом № 8 по ул. Бурденко, в котором некогда жил Кандинский. Скругленный угол был продиктован желанием вступить в диалог с находящимся по соседству общежитием Военной Академии им. Фрунзе. Фасад с динамичным пунктиром окон облицован светлым травертином – естественная реакция на монументальную громаду здания Счетной Палаты РФ на противоположной стороне улицы. В основе композиции дома – традиционный для авторов принцип «контрастности частей». Со стороны ул. Бурденко, фасад холодный, сдержанный, «представительский». Со стороны 2-го Неопалимовского пер. – стена из кирпича теплого темно-коричневого оттенка с элегантными французскими балконами. Это дань уважения старику-соседу – небольшому ампириному особняку постройки середины 19 века.

Жилой комплекс «Авангард»  
ул. Новочеремушkinsкая, 60

С. Киселев, В. Бармин, Е. Палей,  
А. Хомякова, Е. Дедюля  
ООО «Архитектурная мастерская  
«Сергей Киселев и Партнеры»

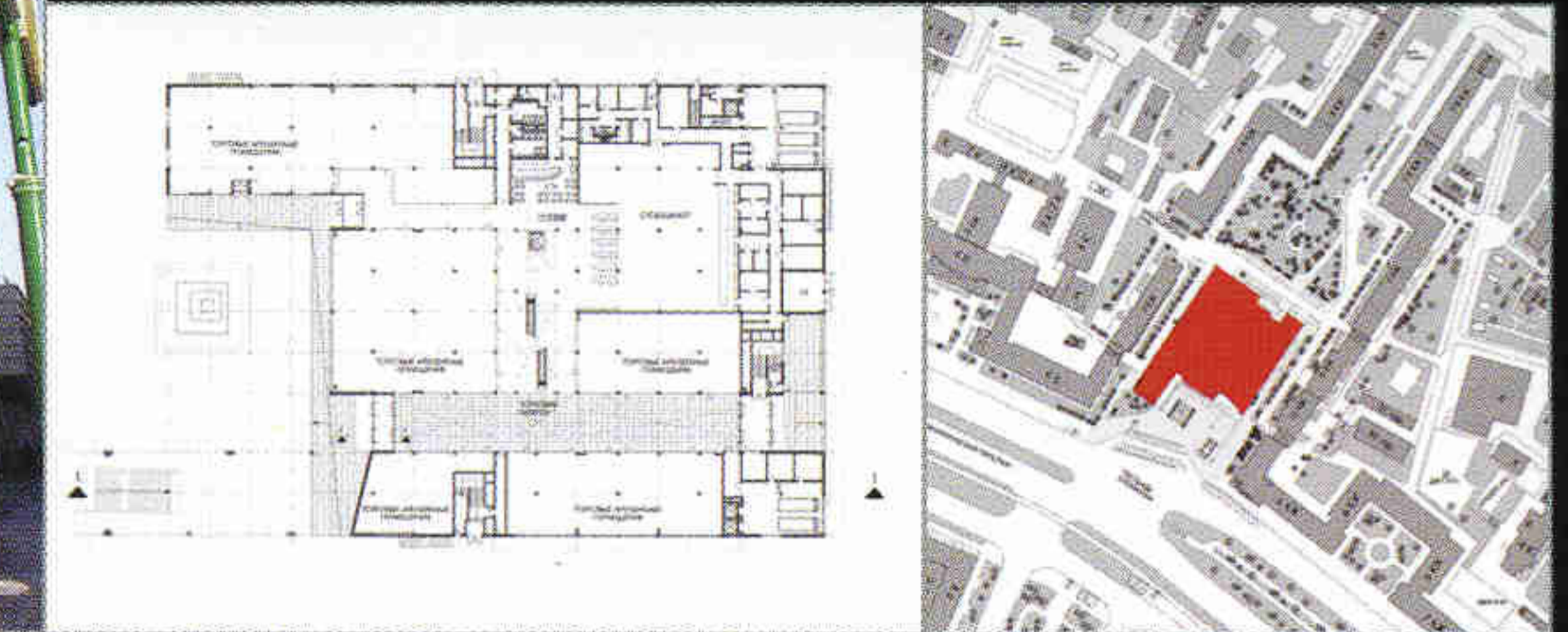


Район Новых Черемушек никак не назовешь архитектурно привлекательным. Поэтому появление этого «весельчака» неслучайно – среди унылой застройки авторы создали новый ориентир, фасад которого раскрашен всеми цветами радуги. Сложная форма плана здания продиктована требованиями инсоляции. Выразительность получившегося объема усилена цветовым решением, в котором отражена ориентация по сторонам света: к югу – больше теплых оттенков, к северу – холодных. На неформальное восприятие стен работает и нестандартная схема расположения кондиционеров – в решетчатых контейнерах, напоминающих французские балконы. Из всей этой суматохи красок и рваных ритмов рождается арт-жест, расцветивший стандартный городской пейзаж советских времен.

Торговый центр «Галерея «Аэропорт»  
пл. Эрнста Тельмана, 1

К. Ходнев, Н. Сидорова, Д. Лоренц, С. Киселев  
ООО «Сергей Киселев и Партнеры»,  
Архитектурная группа «ДНК» (интерьеры)

2003



Здание удалось удачно вписать между двумя массивными сталинскими домами, создав крытую улицу-галерею. Поток пешеходов, выходящих из метро «Аэропорт», сразу попадает под козырек, нависающей над подземным переходом консоли, и входит в крытый атриум комплекса. Проектировщики предполагали создание нового центра активности этого довольно тихого района, поэтому мастерски распределили целевые пешеходные потоки – голодных москвичей – на второй этаж – к кафе и ресторанам; сытых – к бутикам. Транзитным же пешеходам, спешащим домой по крытой улице, предлагается просто согреться зимой или почувствовать прохладу летом. Стоящий на постаменте перед зданием бронзовый Тельман, оставленный в назидание потомкам, сжимает огромный кулак, словно поддерживая проектное решение.

Центр продаж  
и обслуживания автомобилей Subaru  
Аминьевское ш., 4а

В. Бармин, С. Киселев, К. Ходнев,  
Г. Харитонов, В. Остапенко  
ООО «Сергей Киселев и Партнеры»

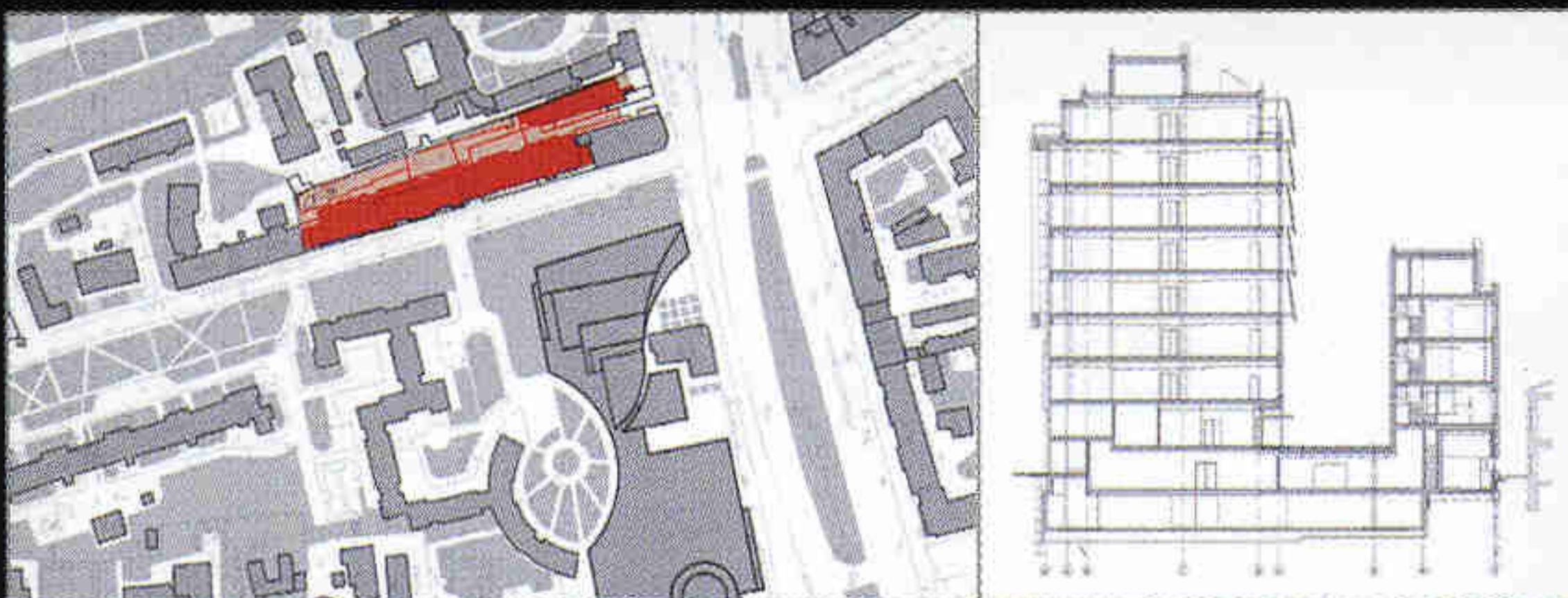
2000



Простой и рациональный план, яркие прямоугольные объемы, большие зоны остекления – таким и должен быть технический центр продаж и обслуживания автомобилей. Он включает в себя демонстрационный зал, торговый отдел, ремонтную мастерскую, гараж и административный блок. Ничего лишнего – это девиз как марки «Subaru», так и архитектурного бюро, спроектировавшего здание и предпочитающего эти японские автомобили всем другим. Архитектурные вольности – лишь в ритме окон, металлических фасадных деталях и цветовом решении: броский триколор постройки оживляет унылый индустриальный пейзаж. Здание расположено на открытом участке и хорошо просматривается со всех сторон. Кстати, в разработке колористической концепции были использованы фирменные цвета «Subaru».

2005  
Офисный центр «Эрмитаж Плаза»  
ул. Краснопролетарская, 2/4–6

С. Киселев, В. Лабутин, Н. Хайкина, Г. Харитоновна,  
Е. Дедюля, при участии Д. Дерябина  
ООО «Архитектурная мастерская  
«Сергей Киселев и Партнеры»



Объект состоит из двух корпусов – 8-этажного и небольшого 4-этажного, объединенных заглубленным 2-уровневым стилобатом. Более низкий корпус эффектно выходит изогнутым стеклянным объемом на Садовое Кольцо, отделяя исторический памятник – усадьбу Остерманов-Толстых – от новой застройки. Вход организован со стороны благоустроенного внутреннего двора глубиной 160 м. Главный – уличный фасад со стороны Краснопролетарской ул. рассчитан на два типа восприятия. Пешеход видит линию 3-х нижних этажей в темной облицовке и стекле, прерывающуюся «инкрустациями» – двумя фасадами домов начала 20 века. Водитель, проносясь мимо, успеет обратить внимание на парадный юрский камень и неровный ритм подчеркнута вертикальных оконных проемов 4-х этажей верхнего уровня.