

Sergei Kiselev and Partners
architects
S.Kiselev, V.Barmin, A.Khomiakova, E.Paley,
E.Dedula
chief engineer
I. Shvartsman
engineers
S.Vorobiova, O.Aksionova, V.Sergeev,
A.Rysakova, A.Krylov, I.Radin
structural engineering
APK-Expert
client
ISK Pioneer
contractor
Mospromstroy, Orbita
ventilated facades
Ronson-Hydrozashita

Сергей Киселев и партнеры
архитекторы
С.Киселев, В.Бармин, А.Хомякова,
Е.Палей, Е.Дедюля
главный инженер
И. Шварцман
инженеры
С.Воробьева (ГИП), О.Аксенова (ОВ),
В.Сергеев (ВК), А.Рысакова (ЭЛ),
А.Крылов (АТ), И.Радин (СС)
конструктивный раздел
АПК-Эксперт
заказчик
ООО «ИСК «Пионер»»
генподрядчик
ЗАО «Моспромстрой», фирма «Орбита»
вентилируемые фасады
ООО «Ронсон-Гидрозащита»

18 394 м²



11

Жилой дом «Авангард» на Новочеремушкинской улице в Москве

'Avant-garde', apartment house on Novocheremushkinskaya Street in Moscow

Участок строительства дома был ограничен Новочеремушкинской улицей (которую даже пришлось перекладывать), инженерными коммуникациями и протекающей под землей речкой. Когда архитекторы отсекали все «лишнее», получилась фигура неправильной формы, обозначившая план подземной части и стилобата. А расчет инсоляции близстоящих жилых домов оставил от нее примерно половину и обрисовал иррациональный контур высотной части здания в виде неправильного овала. Авторы определили ее характер так: «Это римейк стили 60-х годов XX века – обтекаемые неправильные формы, пластины со скругленными углами».

Желтые, оранжевые, зеленые и голубые пиксели яркими мазками расцветили округлую башню. Такой «пуантилизм» – ответ на разнохарактерную и разномастную окружающую застройку. Это своего рода архитектурное граффити – попытка внести в застывшее окружение жизнь, интенсифицировать диалог форм, цветов, ассоциаций и смыслов.

Позтажные металлические

пояса-карнизы усиливают динамику поворота объема, подчеркивая перспективное сокращение по высоте. Металлические корзины для кондиционеров, подвешенные под окнами каждой квартиры, тоже дополнительный пластический элемент и «антивандалный» ход для сохранения живописного и жизнерадостного фасада в неприкосновенности. Отсутствие балконов и лоджий – тоже превентивная мера, предохраняющая здание от стихийного застекления.

Стилобат имеет подсечку, за счет чего в стесненных условиях городской застройки увеличено придомовое дворовое пространство. На верхний уровень трехэтажного подземного гаража-стоянки ведет однопутная рампа, а два нижних уровня оснащены двумя автомобильными лифтами.

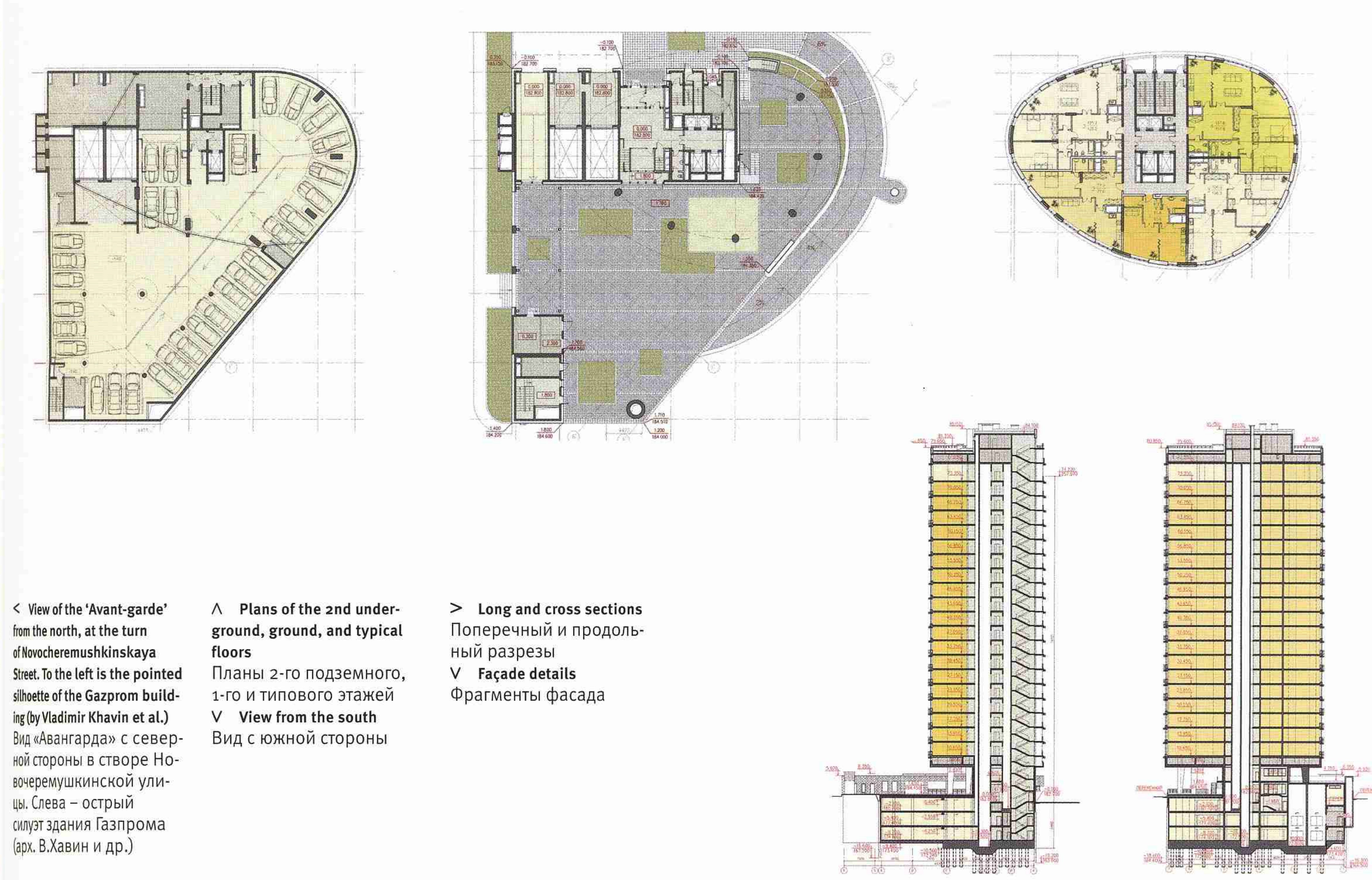
Жилая часть начинается с третьего этажа. На каждом этаже проектом предусмотрено до пяти квартир, но они могут и объединяться. На верхнем этаже размещаются апартаменты повышенной комфортности. Естественно, все квартиры имеют одну скругленную стену, что

раскрывает внутреннее пространство под непривычными ракурсами и требует особого подхода к устройству интерьера.

Минимум несущих конструкций позволяет очень гибко планировать каждый этаж, поэтому квартиры с одинаковым набором помещений могут иметь разную площадь – под конкретного заказчика. Очевидно, что нарезка эта достаточно условная и требует перепланировки, поскольку гостиная некоторых квартир имеет вид неправильного сегмента, который трудно комфортно и рационально организовать.

Однако, чем больше квартира, тем проще порезать ее площадь на помещения хороших пропорций. Поэтому 4–5-комнатные квартиры имеют вполне гармоничные, удобные для жизни пространства. Неоспоримое достоинство квартир – возможность встраивать мебель и обилие вспомогательных площадей: холлов и кладовых.

Архитекторы позаботились о единообразии позтажных холлов – все входные двери в квартиры были заранее заказаны и установлены. Для входной группы в здание авторы тоже



< View of the 'Avant-garde' from the north, at the turn of Novocheremushkinskaya Street. To the left is the pointed silhouette of the Gazprom building (by Vladimir Khavin et al.) Вид «Авангарда» с северной стороны в створе Новочеремушкинской улицы. Слева – острый силуэт здания Газпрома (арх. В.Хавин и др.)

∧ Plans of the 2nd underground, ground, and typical floors Планы 2-го подземного, 1-го и типового этажей ∨ View from the south Вид с южной стороны

> Long and cross sections Поперечный и продольный разрезы ∨ Façade details Фрагменты фасада



продумали дизайн – интерьеры, близкие по стилистике к фасадам дома. Придумали разноцветные, как фасадные панели, газетные ящики, в холле вестибюля предложили поставить мебель из гнутой фанеры и установить панно с подсветкой во всю стену – 3D-изображение дома. Впрочем, эти решения реализованы только частично.

Конструктивная схема здания – каркасная безригельная система из монолитного железобетона, разделенная на 3-этажную стилобатную и высотную части деформационным швом. Нагрузки жилой части здания передаются на стены ядра жесткости и наружные пилоны стилобата через технический этаж.

Отделка вентиляруемых фасадов выполнена фиброцементными большеразмерными (3,05 x 1,2 м) плитами MINERIT, окрашенными в заводских условиях, облицовка стилобата – керамической плиткой. Опоры стилобата, имеющие овальный план и переменную ширину, оштукатурены.

Татьяна Пашинцева